

Perle Heimatmagazin

UNSER LANDKREIS ROTTWEIL



Wahrzeichen und Sehenswertes

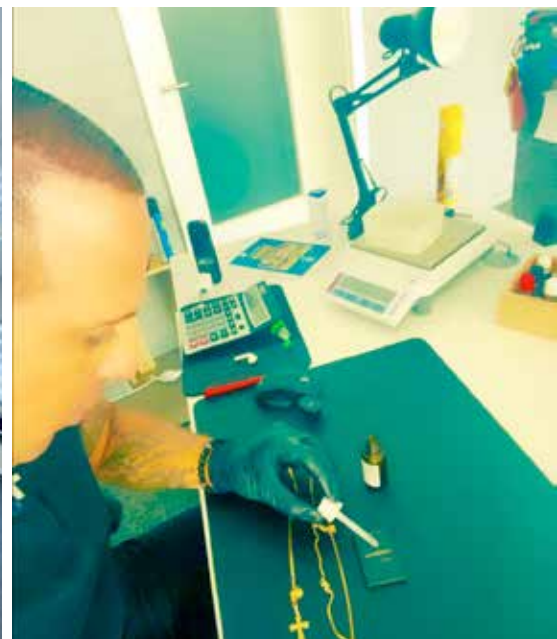


**Bauaktivitäten zur
Landesgartenschau**

**Ausbildung und Beruf
in der Heimat**

**Fünftälerstadt
im Advent**





Das Unternehmen „Goldankauf Diana“ in Tuttlingen (Untere Hauptstraße 24 / Am Runden Eck) präsentiert sich im neuen Outfit. Das Design der Schaufenster-Dekoration strahlt grafisch modernisiert und auffällig in kräftig leuchtenden Farbtönen (Bild links). Der lichtdurchflutete große Geschäftsraum wirkt einladend und bietet eine angenehme Atmosphäre für seriöse Kundengespräche (Bild Mitte). Für die Inhaber Diana und Ishak Özdemir hat der freundliche Kundenempfang eine hohe Priorität. Dass dies, die fachmännische Beratung und hoher

Goldankauf-Preis ankommen (Bild rechts), unterstreicht die große Anzahl von 5-Sterne-Bewertungen über Social-Media-Kanäle. Alleine auf der Google-Plattform ist Goldankauf Diana mit stolzen 350 Fünf-Sterne-Bewertungen geführt. Seit nunmehr dreieinhalb Jahren am Standort Tuttlingen gefragt, wollen die Geschäftsinhaber weiter zuverlässig den Kundenansprüchen gerecht werden, sich der Kundentreue am Standort verpflichtet fühlen und die marktgeschäftlichen Aktivitäten ausbauen.

(avi) / Fotos: Goldankauf Diana

GOLDANKAUF DIANA

AM RUNDEN ECK

Ein Familienbetrieb in Tuttlingen

Wir stammen aus einer Familie mit Wurzeln im Goldhandel. Unser Anliegen ist es, Ihre Wertsachen in diskreter und vertrauter Umgebung zu analysieren. Unser Ziel ist der faire und transparente Handel mit Ihnen, um für beide Parteien ein zufriedenstellendes Ergebnis zu erreichen.

Telefon: 07461 - 14 09 492
www.goldankauf-diana.de

Unsere Adresse:
Untere Hauptstraße 24
78532 Tuttlingen
Am Runden Eck

Öffnungszeiten:
Montag bis Freitag 11 – 17 Uhr
Samstag nach Terminabsprache

**SOFORT
BARAUSZAHLUNG**

**Achtung
Goldpreis auf
hohem Niveau**

Derzeit ist der Goldpreis auf hohem Niveau und steht bei mehr als 3.500,00 Euro pro Feinunze (Stand: 17.11.2025). Nutzen Sie diese Gelegenheit und machen Sie Ihr Gold oder Zahngold zu Bargeld. Wir freuen uns, Sie in den Räumlichkeiten bei Goldankauf Diana empfangen und fachkundig beraten zu dürfen!

Wir kaufen auch Zahngold an

Altgold

Goldschmuck

Münzen

Barren

Zahngold

Silberschmuck

Besteck / Zinn

Luxusuhren

Premio Reifencenter geht in neue Hände von Jungunternehmer-Duo

Dunningen-Seedorf/Landkreis Rottweil (avi/phe). Marvin Marte (32) und Matthias Flaig (29) garantieren als neue Jungunternehmer das bewährte Betriebskonzept von „Premio Reifen + Autoservice“ für den Raum Dunningen-Seedorf sowie im Landkreis Rottweil. Das Duo hat



Marvin Marte (rechts) und Matthias Flaig haben das Reifencenter Schumpp in Dunningen-Seedorf übernommen. Sie führen den Premio-Fachbetrieb „Reifen + Autoservice“ unter der neuen Firmierung „M&F Reifen- und Fahrzeugtechnik GmbH“. Foto: A. Villing / Perle Stadtmagazin

das Reifencenter Schumpp, ein jahrelang erfolgreicher Premio-Betrieb, mit Standort in Seedorf (Unterbergenweg 13) übernommen. Das bisherige umfassende Leistungsspektrum wird unter dem neuen Firmennamen „M&F Reifen- und Fahrzeugtechnik GmbH“ angeboten. Fast 30 Jahre lang führte Elmar Schumpp das Reifencenter. Mit Eintritt in den Ruhestand übergab er im Frühjahr 2025 das Unternehmen an seine langjährigen und fachlich versierten Mitarbeiter. „Wir sind stolz darauf, den Betrieb, den Elmar Schumpp über Jahrzehnte erfolgreich aufgebaut hat, in die Zukunft zu führen. Reifencenter Schumpp ist ein Begriff in

der Region und es ist unser Ziel, die Tradition fortzusetzen und gleichzeitig mit neuem Namen und frischen Ideen neue Akzente zu setzen“, danken Marvin Marte und Matthias Flaig gemeinsam. Beide sind seit vielen Jahren im Betrieb tätig, Marvin Marte seit acht Jahren im Verkauf und Matthias Flaig seit zehn Jahren, seit seiner Ausbildung zum Kfz-Mechatroniker und der Weiterbildung zum Meister in der Werkstatt. Die Übergabe an die neuen Inhaber wurde in den letzten Monaten durch die Umstellung auf die aktuelle Premio-Markenoptyk flankiert. Es wird weiter auf das etablierte achtköpfige Mitarbeitersteam gesetzt, darunter zwei Auszubildende. Das Leistungs-Portfolio von „M&F“ umfasst den kompletten Reifenservice sowie die Fahrzeugtechnik vom Bremsencheck über Stoßdämpferservice, Abgasanlagen und Klimageservice bis hin zur Achsvermessung und gängigen Inspektion. Auch Umbauten, Tuning sowie der Service für E-Autos und Motorräder zählen zum Programm des Reifenfachhändlers. **HINWEIS / KONTAKT** Für die gut 900 Kunden im weiten Umkreis wollen die neuen Inhaber die digitalen Prozesse mit papierlosen Kundenrechnungen und Einlagerungsscheinen optimieren. Marvin Marte versichert aber: „Bei aller Digitalisierung darf aber der persönliche Kontakt und das aufgebaute Vertrauen nie zu kurz kommen.“ Mehr zur M&F Reifen- und Fahrzeugtechnik GmbH unter Telefon 07402 / 541 oder www.dunningen.premio.de.

Gastgeber-Qualitätssiegel

Hornberg/Landkreis Rottweil (mm). Das traditionsreiche Landhaus Lauble auf dem Fohrenbühl in Hornberg hat die erneute Zertifizierung als „Qualitätsgastgeber Wanderbares Deutschland“ erfolgreich bestanden. Das Gütesiegel des Deutschen Wanderverbands würdigt Unterkünfte, die Wanderern besonders entgegenkommen – und bestätigt, dass das Landhaus Lauble in Service, Gastfreundschaft und Qualität Maßstäbe setzt. Für die Rezertifizierung musste das Landhaus Lauble erneut 22 verbindliche Kernkriterien sowie eine Auswahl an Zusatzanforderungen erfüllen. Dazu zählen unter anderem ein regionales Speisenangebot, Wander-Informationsmaterial, Trockenmöglichkeiten für Kleidung und Ausrüstung sowie praktische Services wie das Bereitstellen von Lunchpaketen oder Gepäcktransfer. **HINWEIS / KONTAKT** Der Fohrenbühl ist ein idealer Ausgangspunkt für Wanderungen über sonlige Höhen und entlang historischer Grenzwege. Infos beim Schwarzwald-Tourismus Kinzigtal e. V. www.schwarzwald-kinzigtal.info.

REIFEN + AUTOSERVICE

**DER NÄCHSTE SERVICE STEHT AN?
BEI PREMIO ALLES AUS EINER HAND**

Inspektion nach Herstellervorgabe

Klimageservice

Bremsenservice

Unfallinstandsetzung

Achsvermessung

Reifeneinlagerung

Hauptuntersuchung*

und vieles mehr ...

*Die Prüfung erfolgt durch externe Prüfingenieure der amtlich anerkannten Überwachungsorganisationen.

dunningen.premio.de



M&F Reifen- und Fahrzeugtechnik GmbH
Unterbergenweg 13 · 78655 Dunningen · Tel.: +49 7402 541

**Langfristig Top-Konditionen sichern
und den Kopf frei haben für andere Dinge!
Wir haben das optimale Produkt für Sie**

**SCHRAMBERGER
LangzeitStrom**

**Stadtwerke
Schramberg**

EINFACH NÄHER DRAN!

SICHERHEIT FÜR IHR LEBEN

Kundenservice: 07422-953415 · www.stadtwerke-schramberg.de

**ROHRREINIGUNG
Scheithauer**

Familienfachbetrieb mit über 30 Jahre Erfahrung
IHR SPEZIALIST für Abflussrohre

Schömburg-Balingen-Hechingen
 Rottweil-Villingen-St. Georgen
 Tuttlingen-Stockach
 Singen-Konstanz

Büro:
07427 - 915 35 64
Mobil: 0151 - 241 880 21

**Keine
Fahrtkosten**

Burgruine Hohenschramberg

Schramberg (mm). Hoch über der Großen Kreisstadt Schramberg thront auf dem Schloßberg das Wahrzeichen der Stadt: die imposante Burgruine Hohenschramberg. Die stark befestigte Burg, eine der ältesten Festungen in Baden-Württemberg, wurde ab 1457 von dem Raubritter und Haudegen Hans von Rechberg (um 1410–1464), dem Begründer der Herrschaft Schramberg, errichtet. Mehrfach aus- und umgebaut wurde die Festung 1689



Über der Talstadt Schramberg thront imposant die Burgruine Hohenschramberg. Foto: Stadt Schramberg

durch französische Truppen endgültig zerstört. Die Burgruine gelangte 1938 in den Besitz der Stadt Schramberg. Für die Besucher der Ruine ist – neben den vorgelagerten Befestigungsanlagen – das Wohngebäude mit seiner mächtigen Wehrmauer von besonderem Interesse. Von der Aussichtsterrasse bietet sich ein umfassender Überblick über die Fünftäler-Stadt.

HINWEIS / KONTAKT Die Burgruine ist End- und Ausgangspunkt eines geologischen und vegetationskundlichen Lehrpfads. Sie liegt westlich von Schramberg (Talstadt). Die Zufahrt zum Parkplatz vor der Burgruine ist von der L108 über einen steilen, asphaltierten Weg möglich. Mehr Infos unter www.schramberg.de.

40 Jahre Akkordeonorchester

Schramberg-Waldmössingen (mm). Das Akkordeonorchester Waldmössingen feiert in diesem Jahr sein 40-jähriges Bestehen. Deshalb gibt es im Rahmen des traditionellen Adventskonzertes ein besonderes Jubiläumskonzert in der Kastellhalle im Schramberger Stadtteil Waldmössingen. Am 1. Adventssonntag, 30. November 2025, 17 Uhr, wird Dirigent Dieter Witz zum letzten Mal mit dem 1. Orchester die Zuhörer in ihren Bann ziehen. Seit Gründung des Vereins vor 40 Jahren hat Dirigent Witz das Orchester geprägt und mit großer Leidenschaft geführt. Im Konzert werden Musikbeiträge



Das Akkordeonorchester Waldmössingen besteht heuer seit 40 Jahren und lädt deshalb am 1. Adventssonntag zu einem besonderen Jubiläumskonzert ein. Foto: Akkordeonorchester Waldmössingen

fesseln, die als musikalischer Streifzug zu 40 Jahre Akkordeonorchester Waldmössingen erklingen. Außerdem betreten verschiedene instrumentale und vokale Konstellationen die Showbühne und präsentieren eine Vielzahl an Musikstilen. Im ersten Konzertteil bietet das Nachwuchsorchester unter Leitung von Mario Nortmann ein abwechslungsreiches Programm. Auf die Besucher wartet ein Jubiläumskonzert mit besonderer musikalischer Unterhaltung. **INFO** Das Konzert in der Kastellhalle beginnt um 17 Uhr, Einlass ist um 16 Uhr. Neben dem Musikgenuss wird auch für das leibliche Wohl gesorgt. Die Karten können im Vorverkauf (Ortsverwaltung Waldmössingen oder den OrchesterspielerInnen) sowie an der Abendkasse erworben werden.

Bürgerstiftung unterstützt

Schramberg (mm). Die Bürgerstiftung Schramberg unterstützt den Verein Szene 64 e.V. mit einem Zuschuss in Höhe von 3.200 Euro für den Kauf eines Konzertflügels. Das Instrument stammt vom japanischen Premiumhersteller KAWAI und wurde überwiegend in Handarbeit aus hochwertigen Hölzern gefertigt. Der seltene Flügel wurde ursprünglich als Neuinstrument verkauft und befand sich seither in Familienbesitz. Nach einer umfassenden Aufarbeitung durch den in der Schramberger H.A.U. ansässigen Klavierbauer Nils Hötzel präsentiert er sich nun in gutem Zustand. In der Jazz- und Popmusik gilt das Modell als Instrument mit Kultstatus, das für seinen warmen Klang und seine Präzision geschätzt wird. Bevor der Flügel in den Besitz der Szene 64 überging, kam er bereits in Schramberg – im Rahmen des Kulturbesens (www.schramberger-kulturbesen.de) und bei zwei städtischen Veranstaltungen – zum Einsatz. Mit der Unterstützung dieses Projekts setzt die Bürgerstiftung Schramberg erneut ein Zeichen für die Förderung von Kultur und Kunst in der Stadt.

WIR SCHAFFEN
WOHNQUALITÄT

GRAF
SCHREINEREI · FENSTER · INNENAUSBAU

BERATUNG – PLANUNG – UMSETZUNG

Besuchen Sie unsere Ausstellungsräume und lassen sich von den Möglichkeiten inspirieren. Wir beraten Sie gerne unverbindlich.

Ab sofort mittwochs
bis 20 Uhr geöffnet!

Mehr über uns:
www.graf-innenausbau.de



Schreinerei Graf GmbH · 78713 Schramberg-Sulgen
Tel.: 07422 8288 · info@graf-innenausbau.de

**Fenster, Türen
und Wintergärten
vom Profi**

Im Kronengarten 15
78713 Schramberg-Sulgen
Telefon 07422 240717
Telefax 07422 9593688
Mobil 0174 3814919
kpffenster@aol.com

KPF
Fenster & Türen
Wintergärten

Pfeffer-Fenster



LBS
Ihr Baufinanzierer!

Bezirksleiter Lukas Schwenk
07422 24862715
Lukas.Schwenk@lbs-sued.de

Schramberger Adventskalender

Schramberg (mm). Der Handels- und Gewerbeverein Schramberg e. V. (HGV) erfreut auch in diesem Jahr mit einem stimmungsvollen „Schramberger Adventskalender“. 28 liebevoll, inhabergeführte Geschäfte und Unternehmen in der lebendigen Innenstadt öffnen vom 1. bis zum 24. Dezember 2025 täglich ein „Türchen“ mit besonderen Aktionen: Rabatte von bis zu 50 Prozent, kleine Geschenke, besondere Serviceangebote und sogar ein kostenloses Coaching für die Kunden warten darauf, entdeckt zu werden. Am Wochenende sorgt die Wichtelsuche in den Schaufenstern für Spaß bei Groß und Klein – wer die versteckten Wichtel findet, darf sich über eine süße Überraschung freuen. Das Mitmachen dabei lohnt sich doppelt: Zusätzlich gibt es Gewinnchancen auf HGV-Gutscheine im Wert von 50 Euro, die in vielen Schramberger Fachgeschäften direkt eingelöst werden können. Parallel dazu steht der Einzelhandel ganz im Zeichen der „Goldenen Weihnacht“. Bei jedem Einkauf gibt es in teilnehmenden Geschäften eine kleine süße Überraschung. Und damit genügend Zeit zum gemütlichen Advents-/Weihnachts-Einkaufsummel bleibt, haben viele Geschäfte an den Adventssamstagen länger geöffnet.

HINWEIS Die „Adventskalenderaktion“ des Handels- und Gewerbevereins Schramberg zeigt, wie vielfältig, herzlich und lebendig die Fünftäler-Innenstadt ist und die Fachgeschäfte mit einem umfangreichen Angebot, persönlicher Beratung eine echte Verbundenheit zur Stadt unterstreichen. Mehr zur Aktion und zum HGV unter www.wir-machen-schramberg.de.

Ein Auto mit Liebe gebaut

Schramberg (mm). Eine Sonderausstellung über den außergewöhnlichen Autobauer Erich Bitter präsentiert derzeit das Museum Auto & Uhrenwelt Schramberg (Gewerbepark H.A.U. 3/5). Unter dem Titel „Ein Auto mit Liebe gebaut“ sind die wichtigsten Modelle des Radrennfahrers und visionären Fahrzeugherstellers zu sehen, darunter den legendären Bitter CD, der als „deutsche Corvette“ automobile Geschichte schrieb, sowie den eleganten Bitter SC, der mit Coupé-, Cabriolet- und Limousinen-Varianten, zum erfolgreichsten Bitter-Modell wurde. Ergänzt durch seltene Prototypen, zeigt die Ausstellung (läuft noch bis zum 15. März 2026), eindrucksvoll, wie Bitter es Mitte der 1980er Jahre zum achtgrößten Autohersteller Deutschlands brachte. Mehr unter www.auto-und-uhrenwelt.de.

Berührende Krippenkunst

Schramberg (ah). Das Stadtmuseum Schramberg lädt diesen Winter herzlich zum Besuch seiner diesjährigen Krippenausstellung „Mitten drin. Die berührende Krippenkunst der „Schramberger Schule“ ein. Die Ausstellung ist



Das mit zu bestaunende Krippenkunst-Objekt „Stallinnenraum (3)“ – Krippe Max Scheller, Figuren Georg Kaiser – in der diesjährigen Krippenausstellung im Stadtmuseum Schramberg. Abbildung: Stadtmuseum Schramberg

vom 29. November 2025 bis zum 2. Februar 2026 zu sehen. Vom ersten Advent an zeigt das Stadtmuseum im Schloss wieder seine traditionelle Weihnachtsausstellung. Die diesjährige Sonderschau legt den Fokus dabei ganz auf die regionale Krippenkunst, die so genannte „Schramberger Schule“. Der theatergleiche Aufbau und die besondere Ausleuchtung der Figuren verhilft der „Schramberger Schule“ zu ihrem einzigartigen Charme. Die Betrachter haben das Gefühl sich mitten im Geschehen der Weihnachtsgeschichte wiederzufinden und somit Zeugen eines außergewöhnlichen Moments zu sein. Werke von bislang noch unerforschten Künstlern wie Georg Kaiser, Hubert Kuhner, Herbert Marte sowie Eugen und Luise Mey werden in einer ersten Ausstellung zu sehen sein. 2026 wird eine zweite Ausstellung die Forschungen zur „Schramberger Schule“ abrunden.

MEHR INFORMATIONEN und Öffnungszeiten des Stadtmuseums im Schloss unter www.stadtmuseum-schramberg.de und bei Facebook: www.facebook.com/stadtschramberg.



Schramberger
Advents Kalender
jeden Tag eine neue
Überraschung, Angebot
oder Rabatt

KRÖN
Schramberg - Hauptstr. 17/18
www.kroen-lederwaren.de

Geschenkideen entdecken

Mit einem herzlichen Danke
an alle unsere Kunden wünscht
das Seeger Baustoffe-Team:

**Eine schöne Adventszeit
und ein frohes Weihnachtsfest**

Unsere Betriebe bleiben
vom 19. Dezember 2025
bis 6. Januar 2026
wegen Inventur geschlossen.

Seeger
BAUSTOFFE
www.seeger-baustoffe.de

WOLFACH Untere Zinne 2-3 Tel. 07834 / 86456-0	ZIMMERN o.R. Robert-Bosch-Straße 18 Tel. 0741/34861-0	RÖTENBERG Zubermoostraße 87 Tel. 07444/9534-0
------------------------------------------------------------	--------------------------------------------------------------------	------------------------------------------------------------

Schwarze Tor der alten Stadtbefestigung

Rottweil (phm). Rottweil ist die älteste Stadt in Baden-Württemberg. Geprägt durch eine lange historische Geschichte kann die heutige Kreisstadt auf viele prächtige Bürgerhäuser, mittelalterliche Bauwerke, imposante Kirchen und Kapellen verweisen. In der Stadt der Türme weit bekannt sind die Predigerkirche, die Heilig-Kreuz-Kirche und die Kapellenkirche. Als jüngste Sehenswürdigkeit prägt der TK-Elevator-Aufzugsturm das Stadtbild. Das „Schwarze Tor“ allerdings ist das bekannteste Wahrzeichen der Stadt und Ausgangspunkt für den traditionellen „Rottweiler Narrensprung“. Das Schwarze Tor ist Teil der einstigen Stadtbefestigung und gleichzeitig das letzte erhaltene Stadttor der Stadt. Es befindet sich am Ende der Oberen Hauptstraße im Westen des historischen Stadtzentrums und steht unter Denkmalschutz. Der erste Bauabschnitt des Turmtores wird auf die Zeit zwischen 1240 und 1244 datiert. Das Tor hat einen fast quadratischen Grundriss mit etwa 10,9 auf 11,5 Metern. Der

Befestigungsabschnitt um das Schwarze Tor bildete jedoch nur wenige Jahrzehnte tatsächlich die Außengrenze der Stadt, denn der Waldtorvorort wurde bereits im Mittelalter erbaut und die eigentliche Stadtbefestigung strategisch günstiger über die westlich der Stadt gelegene Anhöhe gezogen. Davon zeugt heute unter anderem noch der Hochturm. Die Tor-Fassade ist im unteren Teil mit massiven Buckelquadern gestaltet, die Wanddicke übertrifft mit bis zu 3,4 Metern sogar die der eigentlichen Stadtmauer. 1566 wurde das auch Waldtor genannte Stadttor zum ersten Mal nachweislich als „Schwarzer Turm“ bezeichnet. Die Bezeichnung geht auf einen früheren schwarzen Anstrich des Bauwerks zurück. Der Oberbau mit zwei Geschossen und Zinnenkranz wurde um 1571, das Zeltdach um 1706 aufgesetzt. Das hölzerne Innengerüst wurde mehrfach erneuert. Auf beiden Seiten des Tores ist je ein rotes Ziffernblatt (bezeichnet mit 1977) und eine Wappentafel mit dem Rottweiler Stadtwappen (bezeichnet mit 1571) angebracht.

HINWEIS Anfang des 19. Jahrhunderts wurde der Turm auch als Gefängnis genutzt. Über einen erst 1915 angelegten Fußgängerdurchgang auf der Nordseite des Tores befindet sich ein erkerartiger Anbau, in dem eine Wendeltreppe in die Turm-Obergeschosse führt. Mehr zum Wahrzeichen und der Stadt Rottweil unter www.rottwel.de.



Durch das mächtige „Schwarze Tor“ führt im Westen am Ende der Oberen Hauptstraße der Weg ins historische Rottweiler Stadtzentrum. Foto: Stadt Rottweil

aquasol
Sole- und Freizeitbad

Tauchen Sie 12 x ein in Badespaß, Wellness, Solebad oder Sauna - zum Preis von 10!

Angebot gültig für alle Zehnerkartentariife vom 08.12. - 28.12.2025

0741 472 700
info@aquasol-rottweil.de
f aquasol Rottweil - Das Original
i aquasol_rw
www.aquasol-rottweil.de

...steht einfach jedem gut

Schaible
Das Sanitätshaus

Jetzt auch in Rottweil!

72172 Sulz a.N.
Untere Hauptstr. 19
Telefon: 07454/920804

78628 Rottweil
Körnerstr. 23
Telefon: 0741/51199
info@schaible-gmbh.de

www.schaible-gmbh.de

Zuversicht **Kultur** **Fortschritt**

Freiraum **Miteinander** **Stabilität**

Weil's um mehr als Geld geht.

Wir setzen uns ein für das, was im Leben wirklich zählt.

ksk-rw.de/mehralsgeld



Kreissparkasse
Rottweil

Augustiner-Klosterkirche

Oberndorf a. N. (mm). Die in der Talvorstadt von Oberndorf am Neckar gelegene Augustiner-Klosterkirche mit herrlichen Deckenfresken und Stuckaturen zählt zu den Hauptsehenswürdigkeiten im Landkreis Rottweil.



Ein barockes Kleinod mit meisterlichen Deckenfresken: die ehemalige Augustiner-Klosterkirche in der Stadt Oberndorf a. N. Foto: Stadt Oberndorf

Die ehemalige Klosterkirche ist der kulturelle Mittelpunkt der Stadt. Als spätbarocker Kirchenbau erstellt, beherbergt das Kleinod heute ein Kultur- und Verwaltungszentrum. Eine Ausstellung im Innenraum gibt Auskunft zu den Fresken und zur Geschichte von Kloster und Kirche. Die Kirche ist Teil einer Klosteranlage, die in den Jahren 1772-1779 entstanden ist. Besonders sehenswert sind die meisterlichen Deckenfresken in Chor und Kirchenschiff, die der schwäbische Maler Johann Baptist Enderle im Stil des Rokokos schuf. Mit der Säkularisation im Zuge der napoleonischen Neuordnung Europas wurde das Kloster 1806

aufgehoben. Das neu entstandene Königreich Württemberg ließ 1811 in der Anlage eine Waffenfabrik einrichten, die 1874 von den Gebrüdern Mauser übernommen wurde. 1972 erwarb die Stadt Oberndorf die Klosteranlage und richtete im Konvent die Rathaus- Verwaltung ein. In der restaurierten Klosterkirche finden seit jüngster Zeit hochkarätige Konzerte statt. Der Klosterhof ist im Sommer Schauplatz von Open-Air Veranstaltungen aus dem Pop- und Jazzbereich, von Filmvorführungen und Festveranstaltungen. **HINWEIS** Mehr zur ehemaligen Augustiner-Klosteranlage sowie Informationen zur Geschichte und Kultur der Stadt (www.oberndorf.de) gibt es im Heimat- und Waffenmuseum, das im nahen Schwedenbau untergebracht ist. Reiche Sammlungen auch zu Vor- und Frühgeschichte sowie zur Oberndorfer Waffenfabrikation gelten als Besonderheiten dieses Museums.

Spende für Trauerbegleitung

Landkreis Rottweil (mm). Der Erlös des diesjährigen „Schneider-Run“ kommt der Trauerbegleitung „Unter dem Regenbogen“ in Rottweil zugute. Beim traditionellen Sportevent des Unternehmens mit Sitz in Schramberg-Tennenbronn wurde eine Spendensumme in Höhe von 3.000 Euro erlaufen. Die Trauerbegleitung bietet betroffenen Kindern, Jugendlichen und deren Familien nach dem Verlust eines geliebten Menschen einfühlsame Unterstützung und einen geschützten Raum zur Trauerverarbeitung. Ziel ist es, Trost zu spenden, Hoffnung zu geben und neue Perspektiven aufzuzeigen – eine Aufgabe von unschätzbarem Wert, das auch Vertreterinnen der Firma Schneider bei der Spendenübergabe an Leiterin Ulrike Wolf unterstrichen.

In Zeiten der
Trauer,
sorgsam betreut

Tag & Nacht für
alle Gemeinden:
0741 236 - 66

Wir sind 24 Stunden für Sie erreichbar und
führen Sie gemeinsam durch die schweren
Stunden des Abschieds.
Gerne beraten wir Sie auch kostenlos zum
Thema Bestattungsvorsorge

Neckartal 301 | 78628 Rottweil
www.bestattungen-hafa.de

Mutpol Diakonische Jugendhilfe Tuttlingen e.V.

Mutpol e.V. | Im Steinigen Tal
10/1 | 78532 Tuttlingen |
www.mutpol.de

Seit 200 Jahren sind wir in Tuttlingen aktiv und seit vielen Jahren im Landkreis Rottweil an den Standorten Schramberg, Oberndorf und Rottweil mit unseren "Schulen des Lebens" sowie im Rahmen der schulischen Inklusion. Wir betreuen und beschulen ca. 600 Kinder und Jugendliche und unterstützen deren Familien. Mit ca. 360 Mitarbeitenden tragen wir zu einer positiven gesellschaftlichen Entwicklung bei und sind somit auch ein bedeutender Arbeitgeber sowie ein langjähriger, gut vernetzter Ausbildungsbetrieb.

Wollen auch Sie Mutmensch werden?

Dann kontaktieren Sie uns über: karriere-mutpol.de



Stadt Schiltach weltweit ausgezeichnet

Schiltach (mm). Das Fachwerkstädtchen Schiltach wurde von der Welttourismusorganisation der Vereinten Nationen (UN Tourism) als eines der „Best Tourism Villages 2025“ ausgezeichnet. Damit wurde Schiltach offiziell als eines der weltweit führenden Reiseziele ausgezeichnet, die nachhaltige Entwicklung, gelebte Tradition und authentisches Erleben beispielhaft vereinen. „Diese Auszeichnung ist eine besondere Ehre – sie würdigt das, was Schiltach und das gesamte Kinzigtal ausmacht: den behutsamen Umgang mit unserer Kultur, unserer Natur und unseren Gästen“, freut sich Isabella Schmider, Geschäftsführerin von Schwarzwald Tourismus Kinzigtal e.V. Mit dem Programm „Best Tourism Villages by UN Tourism“ zeichnet die Welttourismusorganisation Orte weltweit aus, die durch ihr kulturelles Erbe, soziale Integration und umweltfreundliche Ansätze überzeugen. Seit 2021 haben über 800 Dörfer aus mehr als 100 Ländern teilgenommen – nur 185 wurden bislang mit dem begehrten Titel ausgezeichnet. Die feierliche Bekanntgabe der diesjährigen „Best Tourism Villages“ fand im Oktober 2025 in Anji Zhejiang, nahe Huzhou (China) statt. Vor Ort nahmen Bürgermeister Thomas Haas und Tourismus-Manager Christian Jäckels die Auszeichnung persönlich entgegen. Beide reisten auf Einladung des UN Tourism zu diesem besonderen Anlass nach China, um Schiltach und das Kinzigtal auf der internationalen Bühne zu ver-

treten – ein eindrucksvolles Zeichen für die weltweite Bedeutung des nachhaltigen Tourismus aus dem Schwarzwald.



Blick auf das Fachwerkstädtchen Schiltach im oberen Kinzigtal. Foto: Stadt Schiltach

HINWEIS / KONTAKT Schiltach, Stadt der Flößer und Gerber, liegt im oberen Kinzigtal am Zusammenfluss von Kinzig und Schiltach. Der Luftkurort mit rund 4.000 Einwohnern begeistert mit seinen malerischen Fachwerkhäusern und einer jahrhundertealten Handwerkstradition. In den Museen der Stadt können Besucher erleben wie Flößerei, Gerberei und Holzhandwerk das Leben im Schwarzwald prägten. Mehr unter www.schiltach.de und www.schwarzwald-kinzigtal.info.

PR-ANZEIGE

MdB Joachim Bloch nennt wichtige Gründe, seine Partei zu wählen

Liebe Leserinnen und Leser,

Altparteien und Mainstream-Medien haben gegen die neue Volkspartei AfD keine Sachargumente vorzubringen. Als Volksvertreter des Wahlkreises Rottweil-Tuttlingen möchte ich der Hetze gegen uns wichtige Fakten aus Berlin entgegensetzen.



AFD und Russland

„Putin treibt einen Keil zwischen Weidel und Chrupalla“ schrieb kürzlich der Spiegel und konstruierte einen Konflikt ganz oben in der Parteispitze. Andere Medien stießen ins selbe Horn. Aber: alles unzutreffend. Es gibt in der Russland-Frage in der AfD keinen Streit. Die AfD hat sich hierzu klar positioniert: Sie setzt auf Argumente statt hysterische Parolen und auf Diplomatie statt Waffen. Wir wollen, dass Deutschland mit Russland wieder ins Gespräch geht, diplomatische Kanäle wieder öffnet. Ein schlechtes Verhältnis zu Russland liegt nicht im deutschen Interesse, Frieden in der Ukraine hingegen sehr wohl.

Wehrpflicht

Wir von der AfD sind gegen eine Wehrpflicht, die im Zuge einer Kriegsstimmung eingeführt werden soll. Wir widersprechen uns dabei nicht selbst, wie viele Medien behaupteten, sondern wir machen hier einen sehr wichtigen Unterschied. **Mit der AfD beschränkt sich der Wehrdienst auf das deutsche Staatsgebiet und damit auf die Landesverteidigung.** Die Regierung spricht zunehmend von Kriegsfähigkeit. Davon distanziert sich die AfD. Deutschland muss verteidigungsfähig werden, nicht „kriegstüchtig“!

Gesundheits- und Pflegewesen vor dem Kollaps

Als Bürger sind Sie mit der sinkenden Qualität und den steigenden Kosten der Gesundheitsversorgung

konfrontiert. Als Mitglied des Gesundheitsausschusses des Bundestags habe ich direkte Einblicke in die Pläne der Regierung. Das Gesundheitssystem steht vor dem Kollaps. Es wäre eine große Entlastung, wenn z. B. die Gesundheitskosten der Bürgergeldempfänger nicht von Beitragszahlern finanziert würden, sondern aus Steuermitteln. Die gegenwärtige Situation ist auf die verfehlte Gesundheitspolitik der letzten 20 Jahre zurückzuführen (es wurden Reformen angekündigt, aber nie durchgeführt). Hinzu kommt die Überlastung des Systems durch sehr viele Leistungsbezieher, die frisch eingewandert sind, aber nie eingezahlt haben. Weitere Beitragserhöhungen im Jahr 2026 sind für die arbeitstätige Bevölkerung kaum mehr abwendbar. Die AfD sagt: **Das Gesundheitssystem kann auch ohne Beitragssteigerungen und ständige Leistungskürzungen besser aufgestellt werden.** Das Geld ist da – wir haben Rekordsteuereinnahmen! Nur müssen wir es eben für das eigene Land einsetzen. Die medizinische Versorgung von Asylbewerbern muss auf das verfassungsrechtlich gebotene Mindestmaß beschränkt werden – so wie dies in vielen europäischen Ländern praktiziert wird. Erst wenn die eigenen Aufgaben und Probleme gelöst sind, können wir darüber nachdenken, der Welt zu helfen.

Corona-Aufarbeitung

Zu den großen Aufgaben gehört die Aufarbeitung der Corona-Politik. Statt des von der AfD geforderten Untersuchungsausschusses haben die Bürger von CDU/CSU, SPD, Grünen und Linken nur eine Enquete-kommission bekommen. Die AfD beharrt auf einer Aufarbeitung, um die Rechtmäßigkeit der Maßnahmen zu überprüfen, Fehler zu benennen und Verantwortlichkeiten zu klären. Dies kann nur ein Untersuchungsausschuss mit weitreichenden Befugnissen leisten, die einem strafrechtlichen Verfahren ähnlich sind. Die Medien informieren nur wenig über die Erkenntnisse der Enquetekommission. **Eine Expertin etwa berichtete, dass 80 bis 90 Prozent der Long-Covid-Behandelten an der Charité-Klinik geimpft waren.**

Die Schlussfolgerung liegt nahe, dass es sich bei diesen Fällen tatsächlich um Impfschäden handelt.

Energiewende

Der klimapolitische Alleingang der Bundesregierung beschert uns die höchsten Strompreise der Welt und treibt Firmen reihenweise aus dem Land oder in den Ruin. Der Klima- und Transformationsfonds soll diesen selbstzerstörerischen Alleingang weiter ermöglichen. Das hier vergeudete Geld fehlt unter anderem im Gesundheitssystem, im Bildungssystem, in der Infrastruktur und in den Rentenkassen. Windräder können die Energie nicht liefern, die unser hochentwickeltes Industrieland braucht. Aber in der Natur richten sie massive Schäden an: Gestörte Ökosysteme, Waldrodungen, tiefe Stahlbeton-Fundamente, geschredderte Vögel, Insektensterben, Infraschall und Mikroplastik-Abrieb. Kurz: Die Energiewende zwingt nicht nur unsere Wirtschaft in die Knie und belastet unsere Bürger mit immer weiter steigenden Kosten – sie schädigt auch Natur und Mensch nachhaltig. Anstatt den dringend notwendigen Kurswechsel einzuleiten, zerstört die Regierung auch noch die letzten Kernkraftwerke. Die AfD fordert: Schluss mit dem Import von teurem Atomstrom aus Frankreich und schmutzigem Kohlestrom aus Polen – zurück zu einer zuverlässigen, grundlastfähigen und bezahlbaren Energieversorgung im eigenen Land (Kernenergie, Gas und nur ergänzend Sonne und Wind)!

Demokratie

Die AfD unterstützt als einzige Partei Volksabstimmungen als Ergänzung zu den parlamentarischen Entscheidungen. Vorbild ist das Schweizer Demokratieprinzip. Zudem beharrt die AfD auf einer Verankerung des Rechts auf Bargeldzahlung im Grundgesetz.

Sie, liebe Wählerinnen und Wähler, haben es in der Hand, zunächst in Baden-Württemberg einen grundlegenden Politikwechsel einzuleiten – mit Ihrer Stimme für die AfD bei der Landtagswahl 2026!

Netze BW gestalten und realisieren die kommunale Wärmewende

Landkreis Rottweil (pm). Die kommunale Wärmeplanung der Netze BW GmbH steht unter dem Slogan „Gemeinsam mit Ihrer Heimat-Kommune gestalten wir die Wärmewende“. Fast 50 Prozent des gesamten Endenergieverbrauchs in Deutschland entfällt auf die Wärme- und Kälterzeugung. Deshalb kann auch nur mit einer gezielten und detaillierten Wärmeplanung der Wechsel zur klimafreundlichen Wärmeversorgung in unseren Städten und Gemeinden gelingen. Der entscheidende Faktor für den Erfolg besteht darin, die kommunale Wärmeplanung zielgerichtet in Zusammenarbeit mit einem kompetenten Partner durchzuführen. Alle Kommunen stehen vor der Herausforderung, die Wärmeversorgung zukunftsicher zu gestalten. Gemeinsam gestalten die Netze BW die Zukunft der Kommunen, in dem eine fortschrittliche und bedarfsgerechte Wärmeplanung entwickelt wird: passgenau, effizient und realistisch. Dank Expertisen in den Bereichen Wärmewende und Infrastruktur werden individu-



Die kommunale Wärmewende-Strategie der Netze BW in visualisierter Darstellung.
Grafik: Netze BW

elle Strategien für eine nachhaltige Wärmeversorgung bis hin zur Klimaneutralität erarbeitet. Digitalisierung als Schlüssel zum Erfolg: Um einen effizienten und unkomplizierten Prozess zu gewährleisten, hat die Kommunalverwaltung den Zugang zum digitalen Cockpit der Netze BW. Dieses ermöglicht die Erfassung benötigter Daten, um jederzeit einen transparenten Einblick aller Beteiligten in den Fortschritt des gesamten Wärmeplanungsprozesses zu gewährleisten. Der digitale Monitor, eingebettet in die Homepage der Kommune, ist eine informative Plattform, welche allen interessierten Bürgerinnen und Bürgern ermöglicht, die Fortschritte und Ergebnisse der kommunalen Wärmeplanung im Blick zu behalten. Der Monitor fördert das Verständnis und die Akzeptanz der geplanten Maßnahmen in der Kommune. Das erfahrene Netze BW Expertenteam steht den Kommunen mit umfassender Beratung und Unterstützung zur Seite. Alle Kommunen, Bürgerinnen und Bürger sowie weitere lokale Akteure können so vom Fachwissen zu Gesetzen, Normen und Marktkennntnissen sowie den umfassenden Erfahrungen im Bereich der Infrastrukturplanung und -betrieb profitieren.



HINWEIS / KONTAKT Mit der Netze BW GmbH Sparte Dienstleistungen als kompetenten Partner wird die Wärmewende in der Heimat-Kommune zur Realität. Weitere Informationen gibt es unter www.netze-bw.de/dienstleistungskunden/kommunale-waermewende.

Termine digital buchen

Rottweil (mm). Mit Einführung der Terminmanagementsoftware „FrontDesk“ hat die Stadt Rottweil die Serviceangebote für die Bürger digital erweitert. Zu Beginn des Projekts werden Termine für die Dienstleistungen des Bürgerbüros über die Terminmanagementsoftware vergeben. Andere Bereiche wie beispielsweise die Wohngeldstelle oder die Ausländerbehörde werden ebenfalls in FrontDesk integriert und zukünftig über das digitale Terminprogramm zur Verfügung stehen. Termine mit der Stadtverwaltung können somit flexibel und rund um die Uhr über die städtische Homepage gebucht werden. Zusätzlich steht im Rathaus ein Buchungsterminal bereit, an dem Termine ebenfalls reserviert werden können. Am Terminal können sich die Bürger auch einchecken, wodurch die Mitarbeitenden informiert werden, dass ihr Kunde vor Ort ist. Mehr Informationen gibt es unter www.rottwil.de.



Ihr Baufinanzierer!

Bezirksleiter Lukas Schwenk
07422 24862715
Lukas.Schwenk@lbs-sued.de

IMPRESSUM

Perle Heimatmagazin Unser Landkreis Rottweil
Herausgeber: AVI MedienDialog, Inh. Dipl.-Journ. Anton A. Villing, Dreifaltigkeitsbergstr. 27, 78549 Spaichingen
Redaktion: Perle Stadtmagazin, redaktion@perle-rottweil.de
Mediaberater / Insertionen: Tel. 07424 / 503165, anzeigen@perle-rottweil.de
Grafik / Layout: Denise Mein, Benno Banane **Druck:** Druckerei Hohl, Balgheim
Titelseite (Idee / Bilder): Perle Heimatmagazin / Städte / Gemeinden



eine Zitatensammlung	Quadrillefigur Märchen-riese	Vorname der Meysel †	Verbund dt. TV-Anstalten	Kfz-Z. Erlangen	Kose-name e. span. Königin	Ausruf Haupt-stadt von Finnland	japan. Verwal-tungs-bezirk	Urein-wohner Japans		
schriftlich festhalten				3	Natur-wissen-schaft			4		
		6	Fabel-tiere			5	babylo-nische Stadt am Euphrat	männliches Haus-tier		
artiku-lieren	Haupt-stadt von Tahiti	griechi-scher Buch-stabe	<p>Perlenkette zu gewinnen Einsendeschluss: Freitag, 30. Januar 2026 Lösung: Bitte schicken an: leseraktion@perle-rottweil.de</p>			Studen-ten-aus-schuss	Laut der Rinder			
		8							Getreide-blüten (Mz.)	
Fluss durch Berlin	Höhen-zug im Weser-bergland	dünne Kunst-stoff-bahn						Segel-stange Steuer im MA.		
frz. Sän-gerin † Honig-wein										
		2	kurz für: an das			Kfz-Z. Kempten ind. Sing-vogel	Güterab-schrei-bung (Abk.)	Börsen-ansturm		
				10	Kolloid Männer-kurzname					
Inhalt	buddh. Tempel-figuren	9			engl. für Kante, Grenze					
Künst-ler-gruppe						Streit-schlich-ter				
						Rank-gewächs	1			

Schwäbisch vom „Feindschda“

Rottweil / Landkreis (mm). Im Zimmertheater Rottweil gibt es am Donnerstag, 11. Dezember 2025, „Schwäbisch vom Feindschda“. In Dichtung, Drama und Deftiges serviert ab 19.30 Uhr Johannes F. Kretschmann zusammen mit Hanna D. Stauß die „Perlen unserer Muttersprache“. Was ist „Schwäbisch vom Feindschda“? Alte und neue literarische Perlen des schwäbischen Dialekts hat Johannes F. Kretschmann ausgegruschtelt und verspricht zusammen mit Hanna D. Stauß eine fetzig in Szene gesetzte Lesung mit „Gaude, Gschroi und Noschtalgie“. Eine kurzweilige, charmant-fetzig Komödie wartet auf Jung wie Alt. Der Abend wird vom Kreisverband der Grünen veranstaltet.

Pistenspaß für Groß und Klein

Klösterle am Arlberg / Sonnenkopf (mm). Das weit über die Grenzen Vorarlbergs (Österreich) hinaus bekannte und beliebte Familienskigebiet „Sonnenkopf“ im Klostertal liegt am Fuße des Arlbergs und ist sehr angenehm und äußerst stressfrei über die Arlberg Schnellstraße (S16) mit eigener Ausfahrt und kostenlosen Parkplätzen zu erreichen. In unmittelbarer Nähe zur Talstation stehen an die 1.000 Gratisparkplätze zur Verfügung. Durch die günstige Höhenlage gilt das Naturschneeparadies bis ins späte Frühjahr hinein als äußerst schneesicher. Das tolle Pistenangebot macht den Sonnenkopf seit nunmehr 50 Jahren zu einem beliebten Treffpunkt für alle begeisterten Wintersportler. Ob Anfänger



Skivergnügen und Winterfreuden pur für Groß und Klein sind im Familienskigebiet Sonnenkopf im Klostertal (Arlberg) garantiert. Zur guten Auswahl an Pistenabfahrten auf Naturschnee gibt es auch schöne Winterwanderwege und eine kulinarische Genussvielfalt. Foto: Klostertaler Bergbahnen

oder Könnner, am Sonnenkopf findet jeder sein ganz persönliches Skierlebnis. Neben einem speziellen Familienangebot zählt das beliebte Skigebiet im Klostertal zu einem der schönsten Freeride-Gebiete überhaupt. All jene, die dem Skifahren abseits der Pisten frönen, kommen auf den frisch verschneiten Tiefschneehängen voll auf ihre Kosten. Die zwei Kilometer lange Rodelbahn von der Berg- zur Mittelstation rundet das attraktive Freizeitangebot am Sonnenkopf ab und ist eine absolute Bereicherung im Skigebiet. Auf die Wanderfreunde warten gleich drei wunderschöne Winterwanderwege. Dabei zählt der sieben Kilometer / lange Wanderweg zum Gipfelkreuz am „Mutthöckle“ zu einem der schönsten Winterwanderwege überhaupt. Die Stille der Natur ermöglicht abseits der Pisten, Kraft und Energie zu tanken. In den drei Bergrestaurants kommen all jene voll auf ihre Kosten, die freundliche Bedienung, typisch österreichische Gemütlichkeit und kulinarische Genüsse in traumhafter Kulisse genießen möchten. Das Bergrestaurant mit seinen großen Sonnenterrassen lädt zur gemütlichen Einkehr ein. Ein beliebter Treffpunkt für alle Après-Ski Freunde ist die KELO Bar, die sich in unmittelbarer Nähe zur Talstation der Sonnenkopfbahn befindet. Dort findet jeder erlebnisreiche Skitag einen perfekten, gemütlichen und unterhaltsamen Ausklang. **INFO** Die Wintersaison am Sonnenkopf dauert vom 5. Dezember 2025 bis zum 12. April 2026. Die Lifтанlagen sind täglich von 8.45 bis 16 Uhr geöffnet. Mehr zum Ski- und Freizeitgebiet am Fuße des Arlbergs gibt es unter www.sonnenkopf.com.


Landesgartenschau Rottweil

Rottweil / Landkreis (ph/mm). An vielen Orten in der Kreisstadt Rottweil laufen schon Baumaßnahmen für die Landesgartenschau 2028 (LGS). Den offiziellen Spatenstich zum Start der Bauaktivitäten gab es aber erst jüngst im Stadtgraben. Mit gut 200 Gästen, darunter auch einige, die zwar nicht mehr im Amt sind, dennoch aber im Laufe der Jahre mit der Landesgartenschau-Konzeption befasst waren. Es seien schon viele Jahre seit der konkreten Planung vergangen, sagte Oberbürgermeister Dr. Christian Ruf in seiner Ansprache. Im ersten Zeitungsartikel, den er gefunden habe, sei im Dezember 2015 der damalige Stadtrat Dr. Michael Gerlich als Ideengeber aufgeführt worden. Laut OB hat aber so ein großes Projekt ganz viele Väter und Mütter. Die Bewerbungsunterlagen wurden intensiv erarbeitet und im Dezember 2017 eingereicht.




Blick auf die Stadt Rottweil und einen Teil des geplanten Landesgartenschau-Geländes am Neckar. Foto: Stadt Rottweil / Landesgartenschau


OB Ruf hob hervor wie viele Projekte im Zusammenhang mit der LGS in Angriff genommen oder durchgeführt wurden – bis hin zum neuen Parkhaus auf der bisherigen Groß'schen Wiese. OB Ruf: „Die Baustellen in und um die Stadt werden in den nächsten zwei Jahren nicht ausgehen, was aber letztlich auch zum Ausbau der örtlichen Infrastruktur dient.“ Kurze Ansprachen zum Anlass hielten Sabine Kurtz, Staatssekretärin im Landesministerium für Ernährung, Landwirtschaft und Forsten, und Gerhard Hugenschmid, Präsident des Gartenbauverbandes Baden-Württemberg. Die Staatssekretärin betonte: „Ich bin überzeugt, dass die Gartenschau nicht nur für die Rottweiler Bürgerinnen und Bürger wie auch für die Gäste der Stadt eine sehr gute Investition ist, sondern die gesamte Region bereichert.“ Die Stadtkapelle Rottweil unter Leitung von Johannes Nikol gestaltete nicht nur den Spatenstich musikalisch. Sie hatte gleich noch eine Uraufführung parat: den „Landesgartenschau-Marsch“, in dem Elemente des Altjäger- und des Rottweiler Narrenmarches verarbeitet sind.



Über 30 Pistenkilometer
auf reinem Naturschnee




Für jeden Anspruch:
Tolle Winterwanderwege




Drei Restaurants mit
großen Sonnenterrassen

Wintersaison
05.12.2025 - 12.04.2026 | täglich, 08:45 - 16:00 Uhr
6754 Klösterle am Arlberg | T.: +43 5582 292-0
info@sonnenkopf.com

Stressfreie Anfahrt:
Direkt an der Arlberg
Schnellstraße (S16)
mit eigener Ausfahrt



Rodelspaß für die ganze
Familie auf 2 km Länge



SONNENKOPF
DAS FAMILIENSKI-GEBIET AM ARLBERG

WINTER ERLEBEN
50 JAHRE WO SONNE & SCHNEE ZUHAUSE SIND!
SONNENKOPF.COM

Mit „Move“ zum Ausflugsziel

Landkreis Rottweil / Schwarzwald-Baar-Heuberg (avi / phe). „Wir bewegen die Region“, lautet ein Leitspruch des Verkehrsverbundes Schwarzwald-Baar-Heuberg. Sein „Move“-Tarif vereint die Region mit den Landkreisen Rottweil und Tuttlingen sowie den Schwarzwald-Baar-Kreis zu einem einzigen Tarifverbund. Ziel ist es, mit Bus & Bahn in der Heimat einfach und günstig unterwegs zu sein: vom Schwarzwald über die Baar bis auf den Heuberg und mit manchen Angeboten auch darüber hinaus. Die Move-Tickets eignen sich sowohl für spontane Ausflüge als auch für regelmäßige Pendler und bieten bequemes Fahrvergnügen mit Bus & Bahn durch unsere Region. Die Mobilitätsmarke Move wurde mit der Verbundgründung vor knapp drei Jahren ins Leben gerufen und hat sich mittlerweile etabliert.

Vorteile mit Move-AboCard

Zum Angebot zählen EinzelTickets, TagesTickets, Gruppentickets, MonatsCards, AboCards und natürlich das Move-DeutschlandTicket. Für Ausflugsfahrten und gemeinsame Erlebnistouren bietet sich speziell das TagesTicket Gruppe (gilt für bis zu fünf Personen) an. Außerdem gilt für Inhaber der Move-AboCard die „Mitnahmeregelung“, die ebenfalls für Ausflüge in die Region oder den Besuch von Museen geeignet ist: Dank ihr können an Samstagen, Sonntagen sowie an gesetzlichen Feiertagen ein Erwachsener und bis zu 4 Kinder (bis 14 Jahre) oder ein Erwachsener und alle eigenen Kinder / Enkel (bis 14 Jahre) kostenlos mitfahren. Für Gruppen ab zehn Personen, Gruppen mit mehr als sechs Fahrrädern und Schulklassen ist eine Anmeldung bis spätestens zehn Werktage (Montag – Freitag) vor Fahrtantritt erforderlich. Es können Gruppen bis zu 35 Personen angemeldet werden. Das geht einfach online auf: www.mein-move.de/gruppenfahrten.

So lassen sich viele attraktive Erlebnisorte im „Move-Gebiet“ ansteuern (als Beispiele für den Landkreis Rottweil das Wasserschloss in Sulz-Glatt, die Burgruine Hohenschramberg in Schramberg, die ehemalige Augustiner-Klosteranlage in Oberndorf am Neckar oder den Elevator-Testturm mit Aussichtsplattform in Rottweil).

HINWEIS / KONTAKT „Move“ bietet für den Landkreis Rottweil und darüber hinaus alle Vorteile eines modernen Verkehrssystems. Zum „TagesTicket Gruppe“ gibt es Infos unter: www.mein-move.de/startseite/tickets/einzel-tages-oder-monatskarte/#Move-Tagesticket. Einen Preisvergleichsrechner Pkw / ÖPNV gibt es unter: www.mein-move.de/preisvergleich-pkw-oepnv. Infos zum Verkehrsverbund Schwarzwald-Baar-Heuberg selbst sind unter www.mein-move.de abrufbar.



Erlebnisgärtnerei „Floraparadies“

Schabenhäusen / Region (ps). Weißer's Floraparadies in Schabenhäusen bei Niedereschach (Schwarzwald-Baar-Kreis) ist eine Erlebnisgärtnerei und ein Ausflugsziel für die ganze Familie. Das Floraparadies wurde in den 1950er Jahren als Gärtnerei gegründet. Das familiengeführte Unternehmen ist seither stetig gewachsen und lockt heute Besucher aus der weiten Region an den Standort. Neben einer bunten Blütenpracht sind Pflanzen jeglicher Art wie Gemüsesetzlinge, Grünpflanzen, Obstgehölze, Beerensträucher und Qualitätsbaumschulpflanzen im Angebot. Gartenartikel, Deko-Accessoires und Blumentöpfe in sehr großer Auswahl ergänzen das breitgefächerte Warensortiment auf einer großen Verkaufsfläche. Neben den vielen Pflanzen, vielseitigem Zubehör und Geschenkartikeln sind auch exotischen Tiere wie flauschige Alpakas, mächtige Highlandrinder, Ponys, Schweine, putzige Häschen, Puten, Enten und prächtige Pfauen in der einladenden Erlebnisgärtnerei zu bestaunen. Auch Zwergziegen, viele prächtige Papageien, bunte Sittiche und neugierige Loris warten auf die Besucher. Für jede Menge Action und Spaß für die kleinen und großen Entdecker sorgt ein Naturspielplatz. Auf dem „Gärtnerei-Marktplatz“ gibt es eine große Auswahl an regionalen landwirtschaftlichen Produkten. **INFO** Der Besuch und das Einkaufserlebnis lässt sich bei einer Einkehr im lichtdurchfluteten und gemütlichen „Café Flora“ (100 Sitzplätze) abrunden. Mehr zu Weißer's Floraparadies unter www.weissers-floraparadies.de

Das etwas andere Ausflugsziel

ERLEBEN
 Sie unsere
 Alpakafarm
 Streichelzoo
 Papageienhaus
 Spielplatz

Besuchen Sie unser beliebtes „Café Flora“
 mit Frühstück, Kaffee, Kuchen und herzhaftes Kleinigkeiten

Weißer's Floraparadies
 in Schabenhäusen bei Niedereschach

Niedereschacherstr. 26, 78078 Schabenhäusen
 Telefon 07728 - 64 64 70
www.weissers-floraparadies.de

Perle Heimatmagazin
 UNSER LANDKREIS ROTTWEIL
www.perle-schramberg.de / www.perle-rottweil.de

Das ist ja wohl echt die Höhe!



move
 Verkehrsverbund Schwarzwald-Baar-Heuberg

Wir bewegen die Region

Entspannt per Bus mit einem

TagesTicket Gruppe

z. B. zum **Testturm Rottweil**

Mehr Freizeitziele: mein-move.de/freizeit

Lokale Expertise bietet Vorteile

Schramberg / Schwarzwald-Baar-Heuberg (mm). Ein Makler, der sich in der Region auskennt, ist weit mehr als nur ein Vermittler. Er ist Berater, Unterstützer und Experte, der den Immobilienmarkt im ländlichen Raum versteht und Käufer wie Verkäufer sicher durch den Prozess führt. Gerade in einer Zeit, in der der ländliche Raum immer attraktiver wird, ist ein erfahrener Makler vor Ort ein unverzichtbarer Partner, um den Traum vom Eigenheim oder den erfolgreichen Verkauf einer Immobilie zu verwirklichen. Beim Kauf oder Verkauf ist eine lokale Expertise von Vorteil und man profitiert von der Erfahrung eines Maklers, der die Heimat kennt. Das erprobte Team der Schwarzwald-Neckar Immobilien GmbH steht für fachkundige, seriöse und engagierte Vermittlungsarbeit. Die Immobilien-Experten führen Verkäufer und Käufer, Vermieter und Mieter zusammen – zum Wohle aller Beteiligten.

Tochtergesellschaft der Volksbank

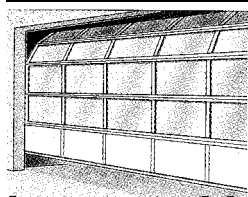
Gegründet wurde die Schwarzwald-Neckar Immobilien GmbH als Tochtergesellschaft der Volksbank Schwarzwald-Donau-Neckar eG im Jahr 2015. Davor war die Immobilienabteilung bereits viele Jahrzehnte in der Volksbank integriert. Das ermöglicht den Maklern, sich zu 100 % auf das Immobiliengeschäft zu konzentrieren. Gleichzeitig profitieren die Kunden von einem umfangreichen Netzwerk der genossenschaftlichen Finanzgruppe. Gemeinsam betreut der Zusammenschluss über 90.000 zufriedene Kunden mit besonderer Stärke in der regionalen Präsenz.

HINWEIS / KONTAKT Die Schwarzwald-Neckar Immobilien GmbH vermittelt Wohn- und Geschäftsimmobilien im Raum Schwarzwald, Villingen-Schwenningen, Tuttlingen und Meßkirch bis hin zum Bodensee. Das angrenzende Umland wird ebenfalls seit Jahren erfolgreich betreut. Mehr Informationen gibt es unter www.schwarzwald-neckar-immobilien.de oder www.vbsdn.de.

Neubauwohnung kostet mehr

Landkreis / Region (mm). Wer in Deutschland eine Neubauwohnung kaufen will, bezahlt durchschnittlich fast überall mehr als für eine vergleichbare Bestandswohnung. Die einzige Ausnahme im mittleren Preissegment ist laut aktueller Erhebungen in der Postbank-Wohnatlasstudie 2025 der Landkreis Nordfriesland. Im oberen Segment – den teuersten zehn Prozent der Angebote – ist die Liste der Sonderfälle etwas länger: Hier sind Neubauten in den Ferienregionen an der Nordsee (Landkreise Aurich, Leer, Friesland und Wittmund) sowie in der Stadt und im Landkreis Rostock an der Ostsee günstiger als Bestandswohnungen. In einigen Regionen kann sich der Kauf eines Neubaus trotz höherer Preise langfristig lohnen. Denn ältere Eigentumswohnungen müssen oft umfangreich saniert oder energetisch modernisiert werden. In der Studie wurden die regionalen Preisunterschiede zwischen Neubauten, die zwischen 2022 und 2024 fertiggestellt wurden, und vergleichbaren Bestandswohnungen analysiert. Auf Basis der Angebote des Jahres 2024 wurden die Preisdifferenzen für 70 Quadratmeter große Eigentumswohnungen in zwei Preiskategorien berechnet. Im mittleren Preissegment werden die mittleren Preise (Mediane) aller Bestands- sowie aller Neubauwohnungen einer Region einander gegenübergestellt.

Der Median gibt den jeweils mittleren Wert aller Preise an, die vorab nach aufsteigender Größe sortiert wurden. Im oberen Preissegment wurden die teuersten zehn Prozent der Preise von Neubau- und Bestandswohnungen miteinander verglichen. Nebenkosten blieben außen vor. In 68 von insgesamt 400 untersuchten deutschen Regionen wird für Neubauten im mittleren Preissegment ein Preisaufschlag von 2.500 Euro oder mehr je Quadratmeter fällig. Gegenüber einer vergleichbaren Bestandswohnung zahlen Käufer dort im Durchschnitt einen Aufpreis von mindestens 175.000 Euro. Spitzenreiter ist die Stadt Dessau-Roßlau in Sachsen-Anhalt mit einem Aufpreis von 403.014 Euro. Auf den Plätzen dahinter folgen drei Regionen in Bayern: Im Landkreis Garmisch-Partenkirchen (400.824 Euro), Landkreis Miesbach (356.092 Euro) und in der Stadt Erlangen (283.106 Euro).

TORE TORE

bauer gmbh
www.der-torbauer.de

- Tore für Garagen, Hallen und Industrie
- Einbau durch geschulte eigene Monteure
- Zuverlässig von der Nr. 1 in der Region
- Tor-Neubau, Tor-Service, Tor-Reparatur

78083 Dauchingen, Tel. 0 77 20 / 9 93 57-0

Ihr neuer Makler für
Schramberg und
die Umgebung


Daniel Hillenberg

Immobilienmakler

Hauptstraße 65, 78713 Schramberg

Tel. 07422 273 4240

Mobil 0151 67043322

daniel.hillenberg@vbsdn.de

*Ich freue mich auf
Ihre Kontaktaufnahme!*

Sie möchten
Ihre Immobilie
verkaufen?

Gerne komme ich
zum Erstgespräch zu Ihnen!

Kostenlose
Wertermittlung
Ihres Objekts



**Schwarzwald-Neckar
IMMOBILIEN GMBH**
Ein Tochterunternehmen der Volksbank
Schwarzwald-Donau-Neckar eG
schwarzwald-neckar-immobilien.de

Perle

Heimatmagazin

Wir wünschen eine **besinnliche Adventszeit**
und **frohe Weihnachten**

www.perle-schramberg.de / www.perle-rottweil.de


Heimat als Geschenk

Über den Begriff „Heimat“ wird immer wieder gerne gesprochen. Solch einen Ort zu kennen, ihn zu finden, und dann zu haben, ist wahrhaft ein Geschenk. Heimat ist der Ort, an dem ich angenommen bin, – da fühle ich mich wohl, ein Ort, der mir vertraut ist, und an dem ich Vertrauen erfahren darf, auch ein Platz, an dem ich Schweres loslassen darf, Befreiung spüre, und so Sicherheit, und ein Ort, an dem ich immer wieder neu Kraft schöpfen kann, dies auch in der Gewissheit, dass ich immer wieder hierher zurückkehren darf. Und wie wichtig ist dabei auch das Zuhause sein bei sich selbst? Von einem Menschen, der bei sich selber zu Hause ist, kann dann auch etwas Beruhigendes ausgehen: ein Heimatgefühl, das andere in seiner Gegenwart haben dürfen. Bei sich selber zu Hause sein: um diese Erfahrung machen zu können, muss ich „Ja“ sagen können zu mir selbst und zu meiner Lebensgeschichte. Einer hat zu mir schon „Ja“ gesagt, – es ist letztendlich das bei Gott zu Hause zu sein!

Diese Heimat zu erleben, auch im Landkreis Rottweil, wünscht Hans-Peter Mattes, Dekanatsreferent und Kirchlicher Rundfunkbeauftragter.

Profil Gesundheit und Biologie

Schramberg / Landkreis Rottweil (mm). Wer sich für Themen rund um Gesundheit, Medizin und Soziales interessiert, findet am Sozial- und Gesundheitswissenschaftlichen Gymnasium (SGGG) der Beruflichen Schulen Schramberg den idealen Bildungsweg zum Abitur. In drei Jahren führt diese Schulart – aufbauend auf dem mittleren Bildungsabschluss oder dem Versetzungszeugnis der 9. Klasse eines allgemeinbildenden Gymnasiums – zur allgemeinen Hochschulreife. Damit stehen den Absolventinnen und Absolventen alle Studienrichtungen an Universitäten und Hochschulen in Deutschland offen. Der Profildbereich Gesundheit und Biologie prägt das Unterrichtsangebot des SGGG. Hier werden fachwissenschaftliche Grundlagen aus der Biologie mit praxisnahen Themen aus Gesundheit, Psychologie, Pädagogik, Soziologie und Ethik verknüpft. Ziel ist es, ein tiefes Verständnis für menschliches Verhalten, Gesundheit und gesellschaftliche Zusammenhänge zu fördern – eine solide Basis für Berufe und Studiengänge im Bereich Gesundheitswissenschaft, Medizin, Pflege- oder Krankenhausmanagement sowie im sozialen Bereich. Neben dem Profildfach stehen natürlich auch klassische Abiturfächer wie Deutsch, Englisch und Mathematik auf dem Stundenplan. Nach drei Jahren legen die Schülerinnen und Schüler ihre Abiturprüfungen unter anderem in den Fächern Gesundheit und Biologie, Mathematik, Deutsch oder Englisch sowie einem weiteren Fach ab.

HINWEIS / KONTAKT Die Bewerbung für das kommende Schuljahr erfolgt über das zentrale Online-Bewerbungsverfahren (BEWO) des Kultusministeriums. Es beginnt Ende Januar 2026 und läuft bis zum 1. März 2026. Informationen gibt es unter www.bs-schramberg.de, Telefon 07422/5109-0, E-Mail: info@bs-schramberg.de (Adresse: Berufliche Schulen Schramberg, Wittumweg 13, 78713 Schramberg-Sulgen).

Kammersieger stehen fest

Landkreis Rottweil / Konstanz (mm). Nach den diesjährigen Berufsabschluss- und Gesellenprüfungen stehen die Kammersieger im Bezirk der Handwerkskammer Konstanz fest: 47 junge Fachkräfte, die in ihrem jeweiligen Beruf herausragende Leistungen gezeigt haben, dürfen nun an den Wettbewerben auf Landesebene teilnehmen. Während die meisten Siegerinnen und Sieger anhand ihrer praktischen Prüfungsnoten bestimmt wurden, mussten sich die Teilnehmenden in vier Berufen, nämlich bei den Elektronikern, den Schreibern, den Malern und den Zimmerern zusätzlich echten Wettbewerben stellen und komplexe Aufgaben nach festgelegten Kriterien meistern. Bei den Schreibern wurde zusätzlich ihr Gesellenstück nochmal neu bewertet. Werner Rottler, Präsident der Handwerkskammer, lobte die Nachwuchstalente: „Die Erfolge verdeutlichen, wie leistungsfähig die duale Ausbildung ist. Sie verbindet praxisnahes Lernen im Betrieb mit fundiertem Wissen aus der Berufsschule und schafft damit Fachkräfte, die unser Handwerk, unsere Wirtschaft und letztlich auch unsere Gesellschaft stärken. Umso wichtiger ist es, dieses bewährte System weiter zu fördern und junge Menschen für eine Ausbildung im Handwerk zu begeistern.“

Kammersieger aus dem Landkreis Rottweil sind: Augenoptikerin Sophia Kolb (Fielmann Augenoptik AG & Co. OHG, Rottweil), Fleischer Lennart Ohnmacht (M+C Stern-Fautz GbR, Dunningen), Kauffrau für Büromanagement Svenja Fehrenbacher (Karl-Heinz Lange GmbH & Co. KG, Oberndorf), Kraftfahrzeugmechatroniker Marcel Langer (Autohaus Roth GmbH, Sulz), Malerin und Lackiererin (Fachrichtung Ausbautechnik und Oberflächengestaltung) Sarina Lott (Betrieb Marc Fischer, Vöhringen), Malerin und Lackiererin (Fachrichtung Gestaltung und Instandhaltung) Sophie Schmidt (Betrieb Norman Berndt, Ependorf), Mechatroniker für Kältetechnik Lorenz Heim (Cool-Tec Gerd Flaig GmbH, Fluorn-Winzeln), Straßenbauer Ricardo Rapp (Peter Gross Infrastruktur GmbH & Co. KG, Bödingen), Stuckateur Jonathan Jauch (Betrieb Wolfgang Jauch, Eschbrunn), Zweiradmechatroniker (Fachrichtung Fahrradtechnik) Larian Cornils (Radwelt Meßmer GmbH, Rottweil).



BERUFLICHE SCHULEN SCHRAMBERG

MACH WAS DRAUS! KOMM ZU UNS!

- Berufliches Gymnasium
- Berufskolleg I und II
- Berufskolleg Fachhochschulreife
- Zweijährige Berufsfachschule
- Fachschule für Technik

ABSCHLÜSSE

- Ausbildungsvorbereitung
- Mittlere Reife
- Fachhochschulreife
- Abitur

Jetzt informieren!

www.bs-schramberg.de

Eschachschule Dunningen GMS

Einladung zum **Schnuppernachmittag**

25.02.2026
14.00 - 17.30
Mensa
ESD

- 3 Workshops
- Kennenlernen & Infos
- Bewirtung

Schulstr. 17
78655 Dunningen
07403 929050
www.eschachschule.de

Wir freuen uns auf euer Kommen!

IHK Akademie baut Lernangebot aus

Villingen-Schwenningen / Region (mm). Die IHK Akademie mit Sitz in Villingen-Schwenningen baut ihr Bildungsangebot weiter aus und bietet Fachkräften künftig noch mehr Chancen zur beruflichen Weiterbildung. Neben klassischen Seminaren und Zertifikatslehrgängen werden jetzt auch noch mehr Blended Learning-Kurse im Bereich höhere Bildung angeboten, die Präsenzveranstaltungen mit flexiblen Online-Lernmodulen kombinieren. Dies ermöglicht eine optimale Balance zwischen praktischer Präsenz und digitaler Flexibilität. Neu im Programm sind auch Kurse zu den zukunftsweisenden Themen Marketing und Künstliche Intelligenz (KI), die den wachsenden Anforderungen des Marktes gerecht werden und den Teilnehmern wertvolle Einblicke in die neuesten Technologien und Strategien geben.

KI-Scout für Auszubildende

Besonders hervorzuheben ist der KI-Scout als erster Zertifikatslehrgang zur Künstlichen Intelligenz (KI) speziell für Auszubildende, der den Azubis einen praxisnahen Einstieg in dieses zukunftsweisende Thema bietet. Zusätzlich wurden Lifestyle-Seminare ins Portfolio aufgenommen, die den Fokus auf persönliche und berufliche Weiterentwicklung legen. Die IHK Akademie kann stolz auf ihre jährlich über 4.000 Teilnehmer und 200 aktive Dozenten aus der Berufspraxis verweisen. Diese Kombination aus umfangreicher Praxisnähe und theoretischem Wissen macht die Akademie zu einem wertvollen Partner für die berufliche Weiterentwicklung.

INFO Die Veranstaltungen der IHK Akademie finden sowohl in Präsenz als auch virtuell statt. Mehr dazu und zum vielfältigen Weiterbildungsangebot unter www.ihkakademie.de/weiterbildung.



IHK Akademie
Schwarzwald-Baar-Kreis

#KARRIERE_MACHER

Mach Karriere bei oder mit uns!

ihkakademie.de

Moderne Medizin für die Region

Villingen-Schwenningen / Region (mm). Das Schwarzwald-Baar Klinikum mit seinen Standorten in Villingen-Schwenningen und Donaueschingen (Schwarzwald-Baar-Kreis) zählt zu den bedeutendsten medizinischen Einrichtungen im Süden Baden-Württembergs. Als Akademisches Lehrkrankenhaus der Universität Freiburg verbindet es hochspezialisierte Medizin mit der regionalen Verwurzelung eines Hauses, das Menschen aus dem Schwarzwald, der Baar und dem Umland seit vielen Jahrzehnten begleitet. Mit rund 1.000 Betten, zahlreichen Fachkliniken und zertifizierten Zentren bietet das Klinikum nahezu das gesamte Spektrum moderner Diagnostik und Therapie. Dazu gehören unter anderem eine leistungsstarke Notfall- und Intensivmedizin, spezialisierte Krebs- und Gefäßzentren, ein breit aufgestelltes Mutter-Kind-Zentrum sowie innovative Bereiche wie die Robotik-gestützte Chirurgie. Die Kombination aus medizinischer Expertise, modernster Technik und menschlicher Zuwendung macht das Haus zu einem zentralen Versorgungspartner der Region.

Zahlreiche berufliche Perspektiven

Doch nicht nur Patientinnen und Patienten profitieren vom breiten Leistungsspektrum – auch für Mitarbeitende bietet das Schwarzwald-Baar Klinikum ein Umfeld, das fachliche Entwicklung und persönliche Lebenssituationen in Einklang bringt. Mehr als 3.300 Menschen arbeiten hier in Pflege, Medizin, Therapie, Technik oder Verwaltung und bilden ein Team, das Vielfalt, Offenheit und Zusammenhalt lebt. Flexible Arbeitszeitmodelle, eigene Kinderbetreuung, Gesundheitsangebote wie Hansefit und JobRad sowie individuelle Fort- und Weiterbildungen über die hauseigene Akademie schaffen attraktive Rahmenbedingungen. Ergänzt wird dies durch finanzielle Zusatzleistungen, ein modernes Arbeitsumfeld und die Möglichkeit, Medizin und Menschlichkeit auf hohem Niveau zu verbinden. **HINWEIS / KONTAKT** Ob in der Versorgung, im Service oder in der Verwaltung: Das Schwarzwald-Baar Klinikum bietet zahlreiche berufliche Perspektiven für Menschen, die ihre Region mitgestalten und im Gesundheitswesen Verantwortung übernehmen wollen. Weitere Informationen rund um das Schwarzwald-Baar Klinikum und offene Stellen gibt es unter www.sbk-vs.de.

Frische Ideen fürs Handwerk

Landkreis Rottweil / Region (mm). Internationale Erfahrungen sammeln, den Horizont erweitern und frische Ideen ins Handwerk bringen, das ermöglicht das Projekt „Go for Europe“. Handwerksbetriebe in der Region können aktuell ihre Auszubildenden für die Praktika im Frühjahr 2026 anmelden. Einmal über den Tellerrand schauen und andere Arbeitsweisen kennenlernen, das fördert nicht nur die persönliche und fachliche Entwicklung der jungen Menschen, sondern stärkt auch die heimischen Betriebe. Wer seine Azubis bei einem Auslandspraktikum unterstützt, investiert gezielt in die Zukunft: Internationale Erfahrungen fördern Offenheit, Selbstständigkeit und Flexibilität. Für den Frühling 2026 bietet Go for Europe (Initiative von Handwerk International Baden-Württemberg, dem Baden-Württembergischen Industrie- und Handelskammertag (BWIHK), BBQ Berufliche Bildung gGmbH und Südwestmetall) mehrere vierwöchige Gruppenpraktika an. Die Teilnehmenden können zwischen verschiedenen Zielen in Europa wählen: Wien in Österreich und Carlow in Irland vom 1. bis 28. März 2026, Valencia in Spanien und Tralee in Irland vom 12. April bis 9. Mai 2026 sowie Turku in Finnland vom 26. April bis 23. Mai 2026.

HINWEIS / KONTAKT Die Auslandsaufenthalte sind fester Bestandteil der dualen Ausbildung und werden über das Erasmus+-Stipendium gefördert. Für die Betriebe entstehen somit nur geringe Eigenkosten, denn die Organisation und Betreuung übernimmt das Projektteam von Go for Europe. Infos unter www.handwerk-international.de/goforeurope.

Perle

Heimatmagazin

Landkreis Rottweil im Fokus

www.perle-schramberg.de / www.perle-rottweil.de





HK als Arbeitgeber

mit Sicherheit eine starke Entscheidung

Heckler und Koch ist seit mehr als 75 Jahren weltweit führender Hersteller von Handfeuerwaffen mit Hauptsitz in Oberndorf am Neckar. Wir sind integraler Bestandteil der Sicherheitsarchitektur vieler NATO und NATO assoziierter Staaten. Als verantwortungsvoller Arbeitgeber stehen wir für eine Arbeitswelt, die wir gemeinsam sicher, erfolgreich und zukunftsorientiert gestalten. Werden Sie ein Teil davon!

Wir stellen ein

- Technischer Redakteur (m/w/d)
- Sachbearbeiter Außenwirtschaft (m/w/d)
- Mitarbeiter (m/w/d) Kommissionierung
- IT-Service Manager (m/w/d)
- Maschineneinrichter (m/w/d)
- Maschinenbediener (m/w/d)
- Betriebselektriker (m/w/d)
- Mitarbeiter (m/w/d) Montage
- Leiter (m/w/d) Controlling
- Mitarbeiter (m/w/d) Weapon Experts Team
- Projektleiter (m/w/d) Sales & Services
- Weapon Expert Service Trainer (m/w/d)
- Teamleiter (m/w/d) Qualitätssicherung
- Werkstoffprüfer (m/w/d)
- Mitarbeiter (m/w/d) Business Support Produktmanagement
- Facharbeiter Wärmebehandlung (m/w/d)

Was wir Ihnen bieten



Betriebsarzt



Betriebskantine



Schulungsangebote



Tarifvertrag



Attraktive Arbeitszeitmod



Kurze Entscheidungswege



Mobiles Arbeiten



Betriebliche Altersvorsorge

Wir freuen uns auf Ihre Bewerbung

Wenn Sie überzeugt sind, dass Sie zu uns passen und eine Aufgabe in einem erfolgreichen Unternehmen suchen, möchten wir Sie kennenlernen und freuen uns auf Ihre aussagefähige Online-Bewerbung inklusive der Angabe zu Ihrem frühestmöglichen Starttermin sowie Ihren Entgeltvorstellungen. Unsere Personalbetreuung steht Ihnen zur ersten Kontaktaufnahme zur Verfügung: Telefon: 07423-79-2207 / E-Mail: hr@heckler-koch-de.com



JETZT BEWERBEN!

Heckler & Koch GmbH
Heckler & Koch-Straße 1 | 78727 Oberndorf a. N. / Tel. 07423.79-0

www.heckler-koch.com/de/Unternehmen/Karriere/Stellenangebote

November 2025 / Perle Heimatmagazin des Rottweils Nr. 2 **15** [hecklerundkocher.de](https://www.hecklerundkocher.de)

1949-2024
75





SCHWARZWALD-BAAR
KLINIKUM

Gestalte mit uns die Gesundheitsversorgung von morgen!

Werde Teil des Schwarzwald-Baar Klinikums – einem der größten Krankenhäuser im Süden Baden-Württembergs. Mit über 3.300 Mitarbeitenden an zwei Standorten gestalten wir moderne Medizin mitten in unserer Region – menschlich, sicher und zukunftsorientiert.

Deine Vorteile bei uns:

- > Flexible Arbeitszeiten und familienfreundliche Modelle
- > Eigene Kinderbetreuung und Gesundheitsangebote (z. B. Hansefit, JobRad)
- > Individuelle Fort- und Weiterbildung an unserer Akademie
- > Attraktive Zusatzleistungen (Vermögenswirksame Leistungen, Zuschuss zum ÖPNV-Ticket)
- > Hauseigene Kantine mit Vergünstigungen für Mitarbeitende

Gesundheit braucht Herz – und Menschen wie dich.

Komm in unser Team und finde deinen Job mit Zukunft bei uns.

www.sbk-vs.de

Bewerbungen nehmen wir gerne über unser Online-Bewerberportal oder per E-Mail unter **bewerbung@sbk-vs.de** an.



Direkt zu den
Stellenangeboten